

Goldbrunnenstrasse 139, 141, 145
8055 Zürich

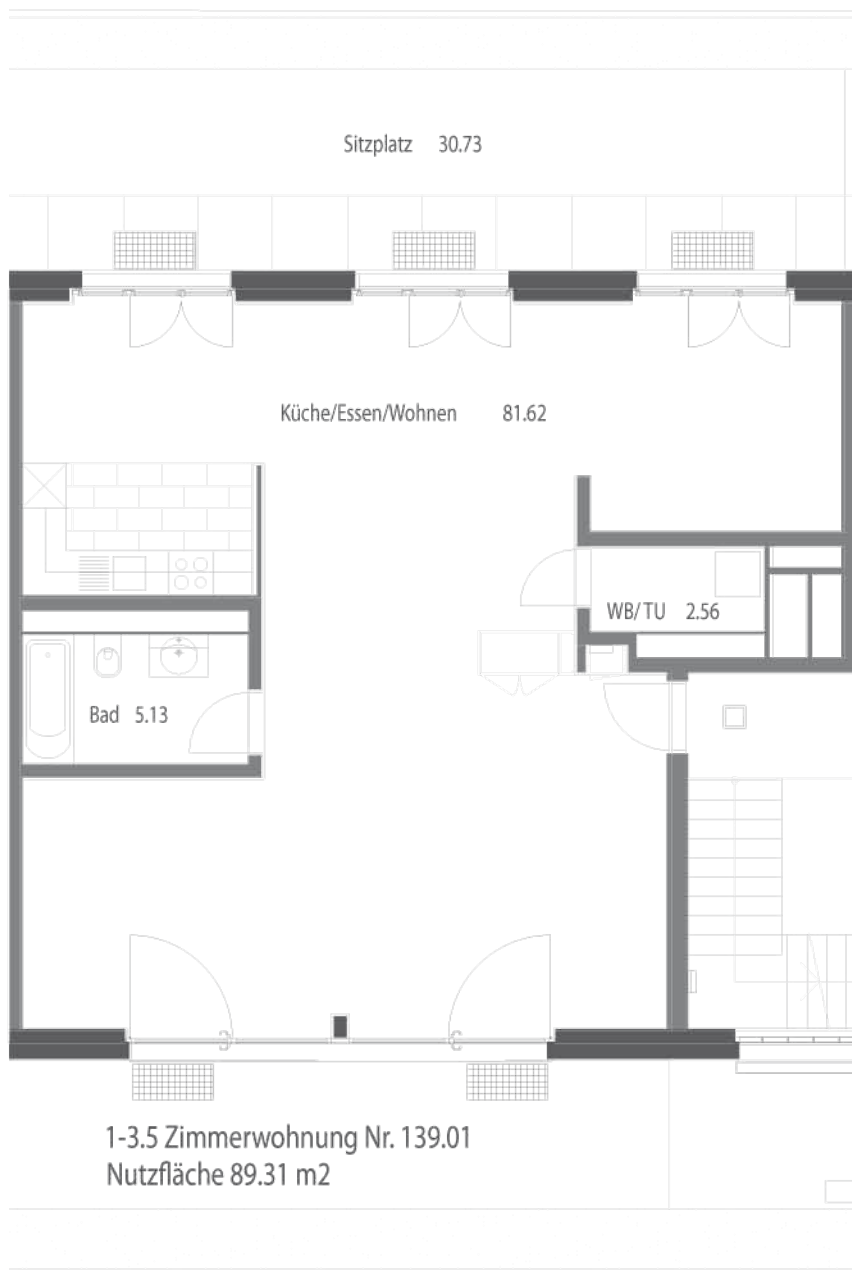
Grundrisse 1:100



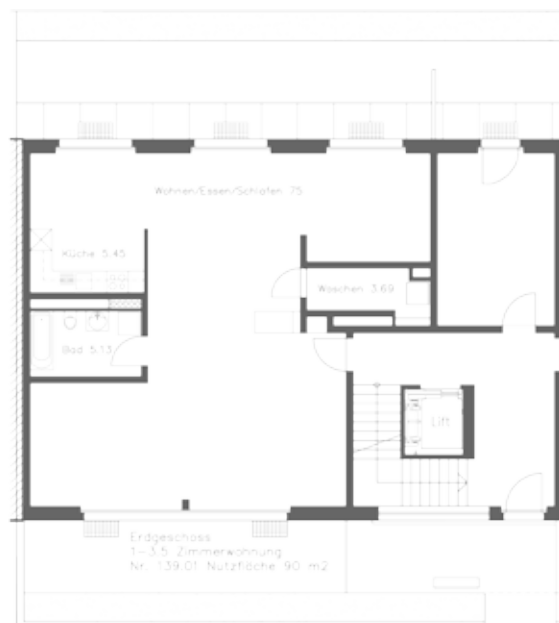
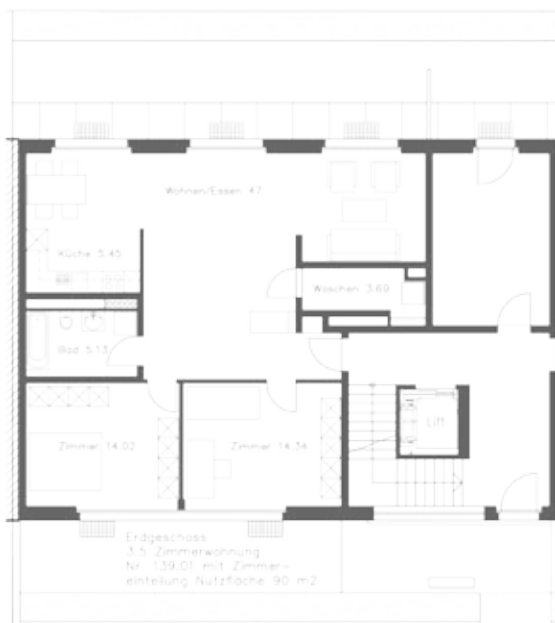
2.5 Zimmerwohnung Nr. 139.51
Nutzfläche 57.49 m²



2.5 Zimmerwohnung Nr. 139.52
Nutzfläche 58.44 m²



Mögliche Varianten für die Raumeinteilung







4.5 Zimmerwohnung Nr. 139.11 / 139. 21 / 139. 31 / 139. 41
Nutzfläche 101.22 m²



3.5 Zimmerwohnung Nr. 139.12 / 139. 22 / 139. 32 / 139. 42
Nutzfläche 72.83 m²



1-3.5 Zimmerwohnung Nr. 141.01
Nutzfläche 90.80 m²



4.5 Zimmerwohnung Nr. 141.11 / 141. 21 / 141.31 / 141. 41
Nutzfläche 87.44 m²



4.5 Zimmerwohnung Nr. 141.12 / 141. 22 / 141. 32 / 141. 42
Nutzfläche 103.23 m²



2.5 Zimmerwohnung Nr. 141.51
Nutzfläche 51.52 m²



2.5 Zimmerwohnung Nr. 141.52
Nutzfläche 57.28 m²



3.5 Zimmerwohnung Nr. 145.01 / 145. 11
Nutzfläche 65.16 m²





3.5 Zimmerwohnung Nr. 145.02 / 145. 12
Nutzfläche 65.16 m²

